



Aluwinkel 45

Alu Connection Angle 45

Beschreibung Aluminiumdruckguss, ab Profil 45 zur rechtwinkligen Verbindung von Profilen und Flächenelementen; die offene Seite des Winkels kann durch die Abdeckkappe verschlossen werden

Material Winkel: Aluminiumdruckguss
Abdeckkappe: Kunststoff PA, glasfaserverstärkt
Nutfixierung: Kunststoff PA, glasfaserverstärkt
Montageset: Stahl

Oberfläche Winkel: blank / alufarbig pulverbeschichtet
Montageset: verzinkt

Farbe Abdeckkappe: schwarz
Nutfixierung: schwarz

Montageset 2 Hammerschrauben - Nut 10 - M8 x 25,
2 Flanschmutter M8

Liefereinheit 10 Stück

Extras weitere Oberflächen, weitere Farben auf Anfrage

Description *Die-cast Aluminum, Profile 45 and up* To connect two aluminum profiles or panels at right angles; the connection angle can be closed with the cover cap

Material *Angle: Die-cast aluminum*
Cover cap: Nylon PA, glass fibre reinforced
Centering piece: Nylon PA, glass fibre reinforced
Assembly set: Steel

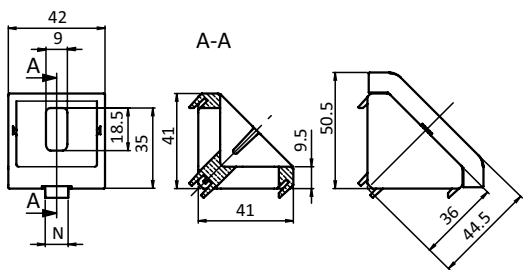
Surface *Angle: Plain / alu color powder coated*
Assembly set: Zinc plated

Color *Cover cap: Black*
Centering piece: Black

Assembly Set *2 hammer head screws - slot 10 - M8 x 25,*
2 flange nuts M8

Pack Quantity *10 pieces*

Specials *Other surfaces, other colors on request*



Aluwinkel 45
Alu Connection Angle 45

| | | N | Gewicht [g] Weight [g] | Teil-Nr. Part # |
|---|---|----|---------------------------|--------------------|
| blank <i>Plain</i> | | - | 51.2 | 093W421 |
| | | 8 | 51.6 | 093W421N08 |
| | | 10 | 51.8 | 093W421N10 |
| alufarbig <i>Alu color</i> | | 10 | 52.0 | 093W421N10S08 |
| Nutfixierung <i>Centering pieces</i> | Nut 8 auf Nut 10 <i>Slot 8 to slot 10</i> | | 1.0 | 093W02 |
| Abdeckkappe <i>Cover cap</i> | | - | 13.8 | 093WA421 |
| Abdeckkappe flach <i>Flat cover cap</i> | | - | 13.8 | 093WA421S02 |
| blank, inkl. Montageset <i>Plain, with assembly set</i> | | 10 | 97.6 | B 093W421N10S04 |
| alufarbig, inkl. Montageset <i>Alu Color, with assembly set</i> | | 10 | 98.0 | B 093W421N10S09 |

